

# ECOLE LAMOTTE WARFUSÉE

## Menu du Lundi 27 Avril au Jeudi 30 Avril 2026

Lundi 27 Avril	Mardi 28 Avril	Jeudi 30 Avril
Pêche au thon	Saucisson à l'ail, cornichons	Concombre au citron
Cordon bleu de dinde	Chipolatas aux herbes	Croque monsieur au fromage du chef (sauce mornay / cheddar)
Ratatouille Pâte HVE	Purée de pommes de terre Haricots plats en persillade	Frites fraîches Salade verte
Fromage	Fromage	Fromage
Compote de fruits	Fruit de saison	Fromage blanc à la confiture de fraises

Légende : **Bio** - **Produits régionaux** - **Produits labellisés**

Menus susceptibles de variations, sous réserve des approvisionnements.

ApiRestauration, S.A.S. au Capital de 10.000.000,00€ - RCS Lille Métropole : 477181010 - Siège social: 384 rue du Général de Gaulle - 59370 Mons en Baroeu



# ECOLE LAMOTTE WARFUSÉE

## Menu du Lundi 4 Mai au Jeudi 7 Mai 2026

Lundi 4 Mai	Mardi 5 Mai	Jeudi 7 Mai
Taboulé ( <b>semoule HVE</b> )	Friand au fromage	Concombre à la grecque
Pasta party Bolognaise	Boulettes à la tomate et au basilic	Brandade de poisson
<b>Tortis HVE</b> Courgettes braisées	<b>Carottes locales</b> façon Vichy <b>Coeur de blé bio</b>	Purée de pommes de terre Salade verte
Fromage	Fromage	Fromage
Compote de fruits	Fruit de saison	Cake marbré au chocolat

Légende : **Bio** - **Produits régionaux** - **Produits labellisés**

Menus susceptibles de variations, sous réserve des approvisionnements.

ApiRestauration, S.A.S. au Capital de 10.000.000,00€ - RCS Lille Métropole : 477181010 - Siège social: 384 rue du Général de Gaulle - 59370 Mons en Baroeul.



# ECOLE LAMOTTE WARFUSÉE

## Menu du Lundi 11 Mai au Mardi 12 Mai 2026

### Lundi 11 Mai

### Mardi 12 Mai

Saucisson à l'ail , Cornichons	Salade de perles à la mimolette , Vinaigrette à l'échalote
Sauté de poulet façon basquaise	<b>Rôti de porc local</b> , Sauce du chef
Légumes basquaise Riz	Petit pois / <b>Carottes locales</b> braisées
Fromage	Fromage
Fruit de saison	Gâteau au yaourt du chef

Légende : **Bio** - **Produits régionaux** - **Produits labellisés**

**Menus susceptibles de variations, sous réserve des approvisionnements.**

ApiRestauration,S.A.S. auCapitalde 10.000.000,00€- RCSLille Métropole :477181010- Siège social:384Rue duGénéraldeGaulle - 59370Mons enBaroeul.



# ECOLE LAMOTTE WARFUSÉE

## Menu du Lundi 18 Mai au Vendredi 22 Mai 2026

Lundi 18 Mai	Mardi 19 Mai	Jeudi 21 Mai	Vendredi 22 Mai
Mousse de foie, cornichons	Courgettes râpées , Vinaigrette	 A poster for the Festival de Cannes. It features a red carpet, a red curtain, and a red theater seat. The text reads: 'Ce midi, Api déballe le tapis rouge au Festival de Cannes'. At the bottom, it says 'LE VENDREDI' and 'DANS VOTRE RESTAURANT API' with a fork and knife icon.	Salade de tomates
Émincé de dinde , Sauce à la crème	Paella végétarienne		Fish n chips
Potatoes au paprika Salade verte	Riz jaune		Frites Salade
Fromage	Fromage		Fromage
Coupe à la banane et au chocolat	Fromage blanc à la cassonade		Compote de fruits

Légende : **Bio** - **Produits régionaux** - **Produits labellisés**

Menus susceptibles de variations, sous réserve des approvisionnements.

ApiRestauration,S.A.S. auCapitalde 10.000.000,00€- RCSLille Métropole :477181010- Siège social:384Rue duGénéraldeGaulle - 59370Mons enBaroeul.

# ECOLE LAMOTTE WARFUSÉE

## Menu du Lundi 25 Mai au Vendredi 29 Mai 2026

Lundi 25 Mai	Mardi 26 Mai	Jeudi 28 Mai	Vendredi 29 Mai
Férié	Macédoine de légumes au fromage blanc et au curry	Melon	Salade de <b>de pommes de terre locales</b> aux herbes , Vinaigrette
	Pavé fromager	Saucisses de Strasbourg	Filet de <b>hoki MSC</b> , Sauce provençale
	Purée de pommes de terre Petit pois	Lentilles mijotées aux <b>carottes locales</b>	Ratatouille du chef Riz pilaf
	Fromage	Fromage	Fromage
	Coupe de fraises	Donuts	Salade de fruits

Légende : **Bio** - **Produits régionaux** - **Produits labellisés**

Menus susceptibles de variations, sous réserve des approvisionnements.

ApiRestauration,S.A.S. auCapitalde 10.000.000,00€- RCSLille Métropole :477181010- Siège social:384rue duGénéraldeGaulle - 59370Mons enBaroeul.

# ECOLE LAMOTTE WARFUSÉE

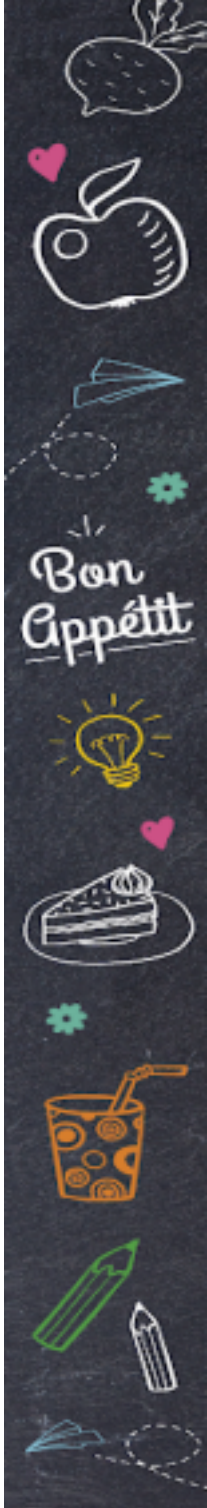
## Menu du Lundi 1 Juin au Vendredi 5 Juin 2026

Lundi 1 Juin	Mardi 2 Juin	Jeudi 4 Juin	Vendredi 5 Juin
Melon	Tomates mozzarella	Haricots verts BIO à l'échalote	Pâté de campagne , Cornichons
Ravioli à la sauce tomate	Escalope de porc locale , Sauce au miel	Rôti de de dinde local	Nuggets au poisson
Haricots verts	Courgettes braisées Frites	Piémontaise avec pomme de terre locale (sans jambon) Carottes râpées locales	Ratatouille du chef Blé à la tomate
Fromage	Fromage	Fromage	Fromage
Bâtonnet de glace au chocolat	Salade de fruits du chef	Rabiotte à :la pomme Picarde du chef	Fruit de saison

Légende : **Bio** - **Produits régionaux** - **Produits labellisés**

Menus susceptibles de variations, sous réserve des approvisionnements.

ApiRestauration,S.A.S. auCapitalde 10.000.000,00€- RCSLille Métropole :477181010- Siège social:384rue duGénéraldeGaulle - 59370Mons enBaroeul.



# ECOLE LAMOTTE WARFUSÉE

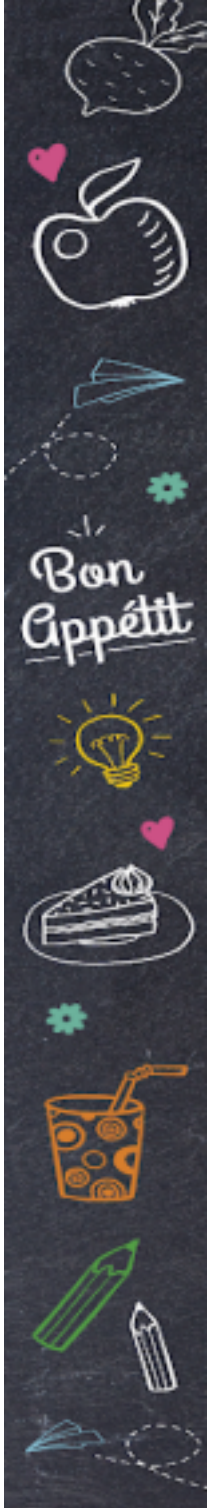
## Menu du Lundi 8 Juin au Vendredi 12 Juin 2026

Lundi 8 Juin	Mardi 9 Juin	Jeudi 11 Juin	Vendredi 12 Juin
Salade de perles au <b>surimi MSC</b> , Vinaigrette	Melon	Pastèque	Salade fromagère , Vinaigrette
<b>Emincé de porc local</b> , sauce Dijonnaise	Omelette aux fines herbes	Crépinette	Calamars à la romaine , Sauce provençale
Tomates à la provençale Pomme de terre vapeur	<b>Pâtes HVE</b> Piperade	<b>Semoule HVE</b> Brocolis	<b>Carottes</b> façon Vichy Riz pilaf
Fromage	Fromage	Fromage	Fromage
Fruit de saison	Crème dessert au caramel	Gâteau au citron	Fruit de saison

Légende : **Bio** - **Produits régionaux** - **Produits labellisés**

Menus susceptibles de variations, sous réserve des approvisionnements.

ApiRestauration,S.A.S. auCapitalde 10.000.000,00€- RCSLille Métropole :477181010- Siège social:384Rue duGénéraldeGaulle - 59370Mons enBaroeul.



# ECOLE LAMOTTE WARFUSÉE

## Menu du Lundi 15 Juin au Vendredi 19 Juin 2026

Lundi 15 Juin	Mardi 16 Juin	Jeudi 18 Juin	Vendredi 19 Juin
Saucisson sec	Concombres , Vinaigrette	 <p>Ce midi, Api s'ambiance avec la <b>Fête de la musique</b> </p> <p>Venez avec vos instruments ou profitez de ceux mis à votre disposition pour passer un bon moment dans votre restaurant!</p> <p>LE JEUDI <b>106</b> DANS VOTRE RESTAURANT API</p>	Macédoine de légumes
Cordon bleu de dinde , Sauce à la crème	Frittata aux poivrons et oignons		Filet de <b>hoki msc</b> , sauce citron
Petits pois au jus <b>Coquillettes HVE</b>	<b>Coeur de blé bio</b> Tomates rôties		Gratin de courgettes et de <b>pomme de terre locales</b>
Fromage	Fromage		Fromage
Fruit de saison	Bâtonnet de glace au chocolat		Yaourt aromatisé

Légende : **Bio** - **Produits régionaux** - **Produits labellisés**

Menus susceptibles de variations, sous réserve des approvisionnements.

ApiRestauration,S.A.S. auCapitalde 10.000.000,00€- RCSLille Métropole :477181010- Siège social:384rue duGénéraldeGaulle - 59370Mons enBaroeul.

# ECOLE LAMOTTE WARFUSÉE

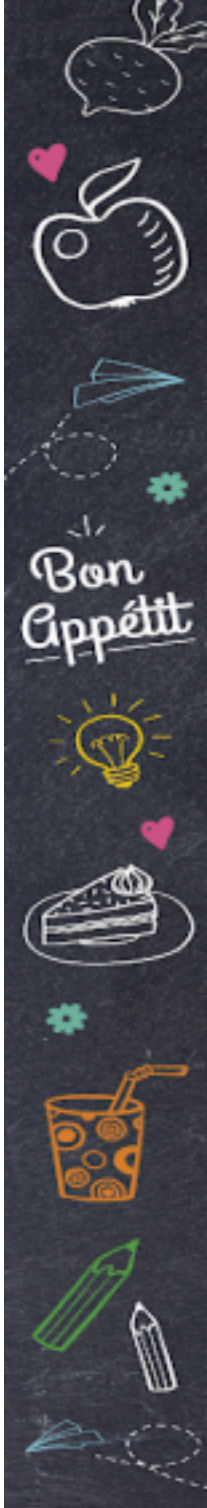
## Menu du Lundi 22 Juin au Vendredi 26 Juin 2026

Lundi 22 Juin	Mardi 23 Juin	Jeudi 25 Juin	Vendredi 26 Juin
Pastèque	Taboulé ( <b>semoule HVE</b> )	Melon	Tomates , Vinaigrette
Rôti de bœuf , Sauce poivre	Omelette aux fines herbes	Sauté de dinde façon basquaise	Risotto de <b>colin MSC</b> aux crevettes et <b>parmesan AOP</b> et ses légumes
<b>Tortis HVE</b> <b>Carottes braisées</b>	<b>Semoule HVE</b> Courgettes braisées	Frites Légumes du basquaise	
Fromage	Fromage	Fromage	Fromage
Pot de glace	Fruit de saison	Tarte aux fraises	Fromage blanc au miel

Légende : **Bio** - **Produits régionaux** - **Produits labellisés**

Menus susceptibles de variations, sous réserve des approvisionnements.

ApiRestauration,S.A.S. auCapitalde 10.000.000,00€- RC SLille Métropole -477181010- Siège social:384rue duGénéraldeGaulle - 59370Mons enBaroeul.



# ECOLE LAMOTTE WARFUSÉE

## Menu du Lundi 29 Juin au Vendredi 3 Juillet 2026

Lundi 29 Juin	Mardi 30 Juin	Jeudi 2 Juillet	Vendredi 3 Juillet
Concombre	<b>Carottes râpées</b> au citron	Melon	Menu Du chef
<b>Pasta party carbonara</b>	Lasagnes aux légumes	Assiette kebab , Sauce blanche pour kebab	
<b>Pâtes HVE</b>		Frites	
Fromage	Fromage	Fromage	
Cookie	Salade de fruits	Cône glacé	

Légende : **Bio** - **Produits régionaux** - **Produits labellisés**

Menus susceptibles de variations, sous réserve des approvisionnements.

ApiRestauration,S.A.S. auCapitalde 10.000.000,00€- RCSLille Métropole -477181010- Siège social:384rue duGénéraldeGaulle - 59370Mons enBaroeul.